

CP 604

Fiche technique

À 23 °C et 50 % d'humidité relative

Base chimique

Silicone élastique neutre

Densité

Environ 1,35 g/cm³

Couleur

Gris

Température d'installation

5 °C à 40 °C (40 °F à 104 °F)

Résistance thermique

-20 °C à 120 °C (-4 °F à 248 °F)

Délai de polymérisation

Environ 5 mm / 3 jours

Résistance (module élastique)

Environ 0,7 N/mm²

Dureté Shore A

Environ + 20 %

Mobilité des joints

Environ + 20 %

Caractéristiques de combustion de la surface (ASTM E 84-00)

Propagation des flammes : 5

Dégagement de fumée : 60

Essais réalisés

- UL 1479
- UL 2079
- ASTM E 1966
- ASTM E 814
- ASTM E 84
- CAN4-S115-95M
- ULC-S115-95M

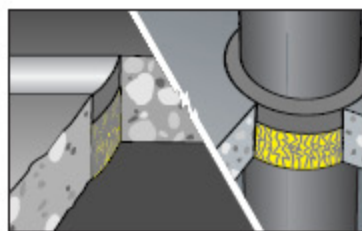
Homologations internationales

- CAN4-S115-95M



CP 604

Mastic coupe-feu autolissant



Principaux avantages pour le client

- Homologation 500 cycles (ASTM E 1966 et UL 2079)
- Résistance à la fumée, aux gaz et à l'eau
- Répond aux exigences UL pour la cote W, classe 1

Installation — CP 604

Ouverture

1. Nettoyer l'ouverture. Avant la mise en place du CP 604, faire en sorte que les surfaces d'adhésion soient solides, sèches et exemptes de poussière, d'huile ou de graisse.

Mise en place du mastic coupe-feu

2. Bourrer le joint de laine minérale ou du matériau de remplissage indiqué (le cas échéant).
3. Appliquer le mastic par-dessus.
4. Laisser le mastic coupe-feu se tasser. Le CP 604 polymérisé ne peut être détaché que par un moyen mécanique.
5. Pour faciliter l'entretien, on peut identifier un transpercement colmaté à l'aide d'une plaque d'identification permanente. Inscrive les renseignements pertinents sur la plaque, puis fixer celle-ci à côté du joint afin qu'elle soit bien visible.

Résistance chimique

- À la température ambiante, le mastic silicone polymérisé résiste brièvement aux alcalis et aux acides dilués (15 %) ainsi qu'à la plupart des désinfectants et des produits de nettoyage de commerce (à l'exception de ceux contenant de l'iode).
- À la longue, les acides et alcalis concentrés détruisent le caoutchouc silicone.
- Les solvants et les huiles minérales entraînent la dilatation de la silicone polymérisée. Par conséquent, vérifier le fonctionnement de l'ensemble coupe-feu après toute

Description

Mastic silicone coupe-feu et autolissant à un seul composant pour le compartimentage des transpercements et des joints dans les planchers.

Caractéristiques

- Autolissage : pas besoin de travailler la surface
- Excellentes propriétés de dilatation et de compression
- Résistance à la fumée et à l'eau

Applications

- Calfeutrage des joints de bâtiment et de dilatation
- Tuyaux métalliques
- Faisceaux de câbles
- Calfeutrage des petites et grandes ouvertures traversées par des éléments mixtes

Ouvrages

- Planchers en béton cotés jusqu'à 3 heures

Exemples

- Pénétrations de tuyaux métalliques entre les étages
- Joints de construction et joints de dilatation dans les planchers

exposition à un solvant ou à une huile minérale. Pour toute exigence particulière en matière de résistance chimique, communiquer avec votre représentant ou votre Centre Hilti.

Avis concernant les homologations

- Vérifier que le joint ou le transpercement est colmaté conformément au dessin spécifié dans le répertoire UL/CUL ou dans le Guide des coupe-feu Hilti.

Usages interdits

- Endroits submergés
- Application de peinture sur le mastic

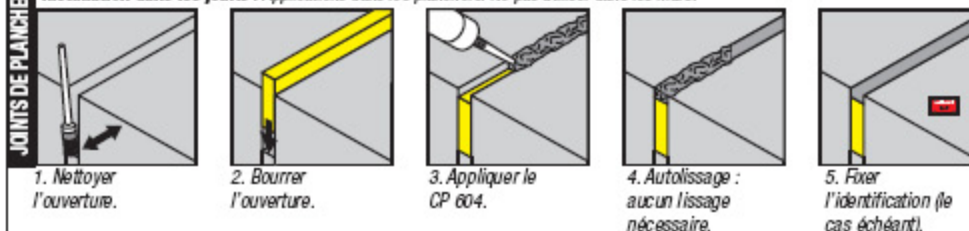
Précautions

- Tenir hors de la portée des enfants
- Lire la fiche signalétique
- Se protéger adéquatement les yeux et les mains
- Éviter tout contact avec la peau ou les yeux
- Utiliser exclusivement dans un lieu bien aéré

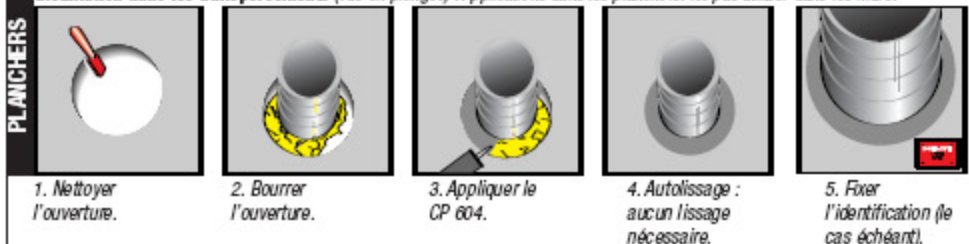
Entreposage

- Ranger le produit seulement dans son emballage d'origine, à l'abri de l'humidité et à une température entre 5 °C et 25 °C (40 °F et 77 °F)
- Respecter la date d'expiration figurant sur l'emballage

Installation dans les joints : Applications dans les planchers. Ne pas utiliser dans les murs.



Installation dans les transpercements (vue en plongée) : Applications dans les planchers. Ne pas utiliser dans les murs.



Infos les plus récentes :
www.ca.hilti.com

page de commande :

29