

CP 606

Fiche technique

À 23 °C et 50 % d'humidité relative

Base chimique

Mastic coupe-feu à base d'acrylique

Densité

Environ 1,5 g/cm³

Couleur

Rouge ou blanc

Température d'installation

5 °C à 40 °C (40 °F à 104 °F)

Délai de formation d'une pellicule

Environ 15 min

Vitesse de polymérisation

Environ 2 mm / 3 jours

Retrait

Inférieur à 20 %

Mobilité

Environ 10 %

Résistance thermique

-30 °C à 80 °C (-22 °F à 176 °F)

Caractéristiques de combustion de la surface (ASTM E 84-96)

Propagation des flammes : 0

Dégagement de fumée : 5

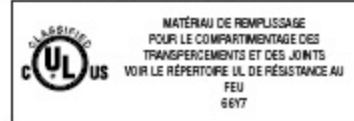
Indice de transmission du son (ASTM E 90-99)

56

Essais réalisés

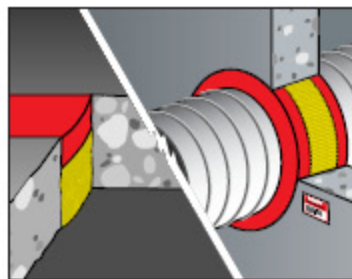
- UL 2079
- ASTM E 1966
- UL 1479
- ASTM E 814
- ASTM E 84
- CAN4-S115-95M
- ULC-S115-95M

Homologations internationales



CP 606

Mastic coupe-feu flexible



Principaux avantages pour le client

- Surface pouvant être peinte
- Homologation 500 cycles (ASTM E 1966 et UL 2079)
- Résistance à la fumée, aux gaz et à l'eau
- Nettoyage facile à l'eau
- Certains ensembles à un composant

Description

Mastic coupe-feu à base d'acrylique qui procure la mobilité nécessaire pour colmater les joints dans les séparations coupe-feu.

Caractéristiques

- Sans silicone
- Sans halogènes, amiante ou solvants
- Résistance au rayonnement UV

Applications

- Calfeutrage des joints de bâtiment et de dilatation
- Vides entre la cloison et le plafond
- Tuyaux métalliques
- Faisceaux de câbles
- Conduits de CVC

Ouvrages

- Matériaux supports variés, notamment la maçonnerie, le béton, le métal, etc.
- Éléments de mur et de plancher cotés jusqu'à 3 heures

Exemples

- Vide technique entre la partie supérieure d'une cloison en plaques de plâtre et un tablier en métal ou en béton
- Calfeutrage des joints de dilatation pour arrêter le passage du feu, de la fumée et des gaz toxiques
- Calfeutrage autour des conduits de CVC traversant une séparation coupe-feu

Installation — CP 606

Ouverture

1. Nettoyer l'ouverture. Avant la mise en place du CP 606, faire en sorte que les parois et les surfaces du joint soient solides, sèches et exemptes de poussière, d'huile ou de graisse.

Mise en place du coupe-feu

2. Bourrer le joint de laine minérale ou du matériau de remplissage indiqué (le cas échéant).
3. Appliquer le mastic par-dessus.
4. Lisser le mastic coupe-feu à la truelle avant qu'une pellicule ne se forme à la surface. Le CP 606 polymérisé ne peut être détaché que par un moyen mécanique.
5. Pour faciliter l'entretien, on peut identifier un transpercement colmaté à l'aide d'une plaque d'identification permanente fixée à côté du joint où elle est bien visible.

Avis concernant les homologations

- Vérifier que le joint ou le transpercement est colmaté conformément au dessin spécifié dans le répertoire UL/cUL ou dans le Guide des coupe-feu Hilti.

Usages interdits

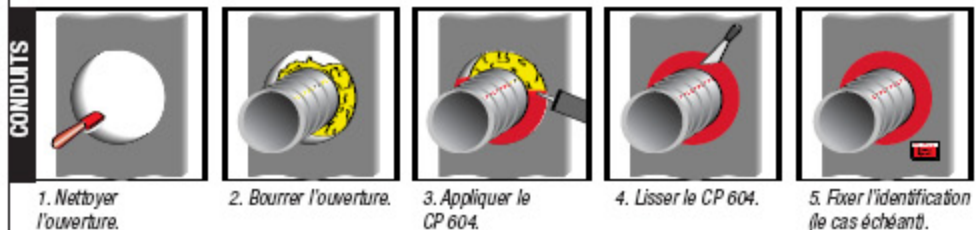
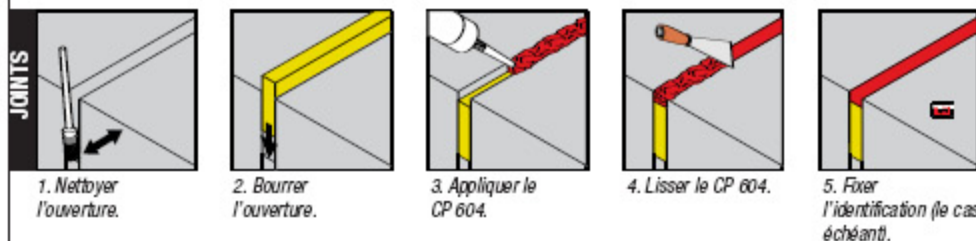
- Endroits submergés

Précautions

- Tenir hors de la portée des enfants
- Lire la fiche signalétique
- Se protéger adéquatement les yeux et les mains
- Éviter tout contact avec la peau ou les yeux
- Utiliser exclusivement dans un lieu bien aéré

Entreposage

- Ranger le produit seulement dans son emballage d'origine, à l'abri de l'humidité et à une température entre 5 °C et 25 °C (40 °F et 77 °F)
- Respecter la date d'expiration figurant sur l'emballage



Infos les plus récentes : www.ca.hilti.com

page de commande :

29